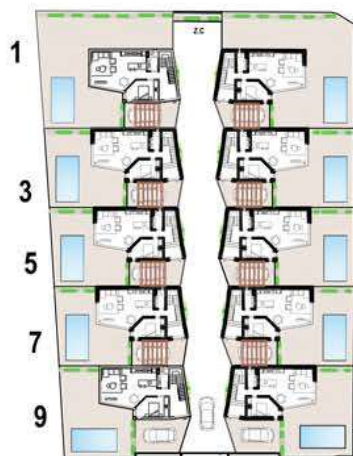
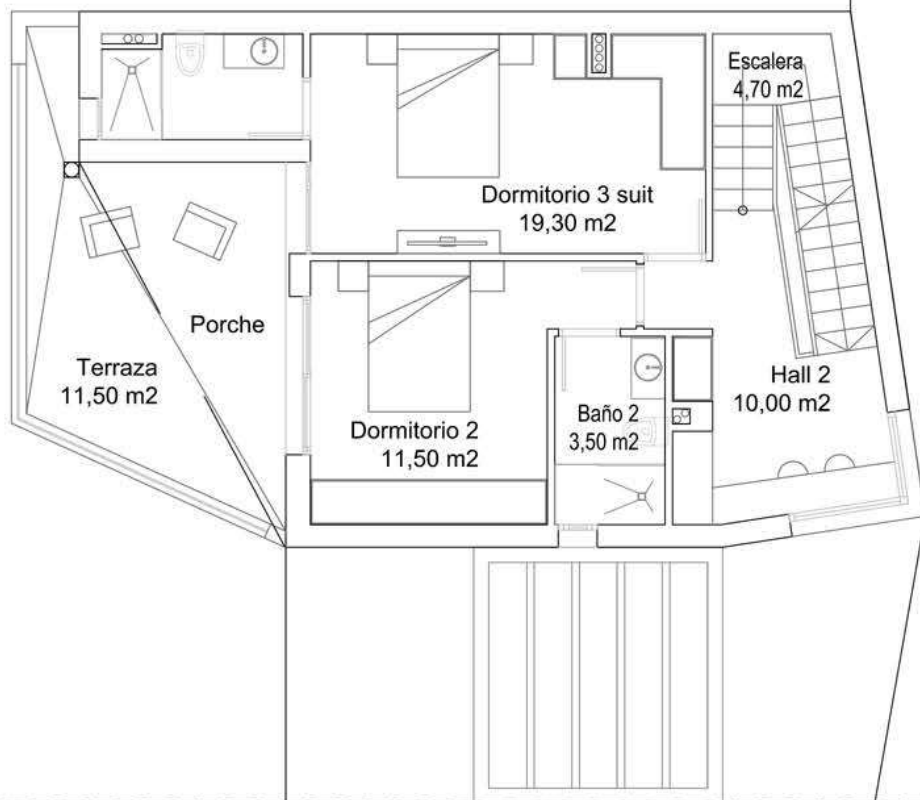


		PLANTA BAJA
SUPERFICIE ÚTIL (SU)		62,10 M ²
SUPERFICIE CONSTRUIDA (SC)		76,30 M ²
TERRAZA		90,00 M ²
APARCAMIENTO		22,50 M ²
PISCINA		18,00 M ²
(SC + TERRAZA + APARCAMIENTO+PISCINA)		TOTAL VIVIENDA PB
		211,80 M²



CALLE LERMAN

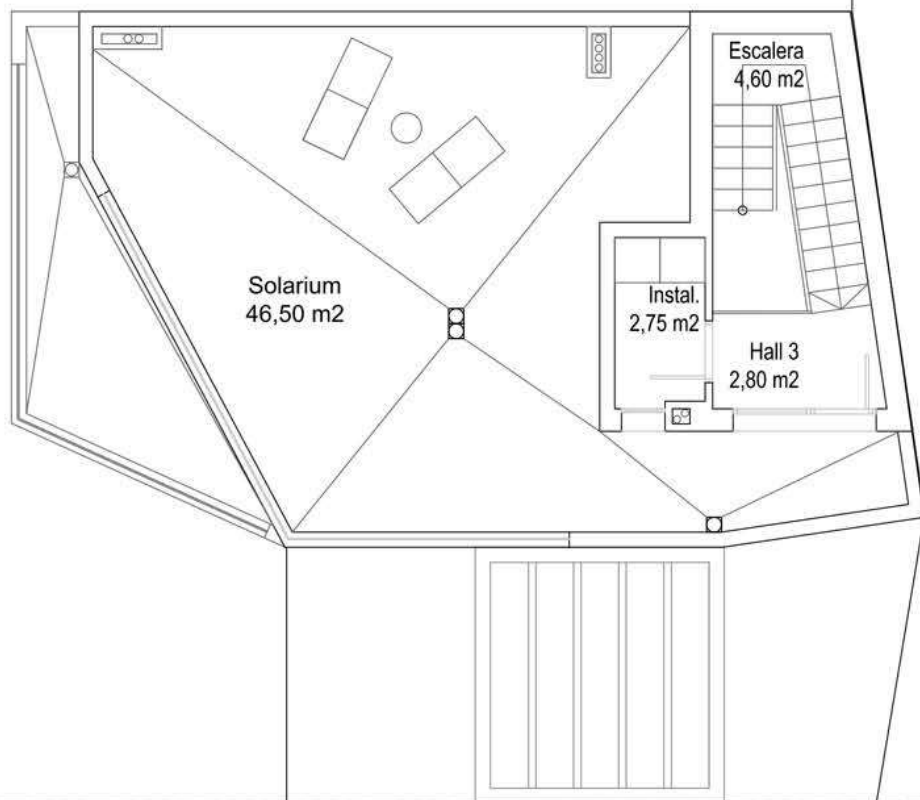


PLANTA 1

SUPERFICIE ÚTIL (SU)	52,50 M2
SUPERFICIE CONSTRUIDA (SC)	65,00 M2
TERRAZA	11,50 M2

(SC + TERRAZA)

TOTAL VIVIENDA P1
76,50 M2



PLANTA 2-SOLARIUM

SUPERFICIE ÚTIL (SU)	10,15 M2
SUPERFICIE CONSTRUIDA (SC)	17,25 M2
SOLARIUM	46,50 M2
TOTAL VIVIENDA P2-SOLARIUM (SC + SOLARIUM)	63,75 M2

SUPERFICIES TOTALES

SUPERFICIE CONSTRUIDA TOTAL (SCT)	158,55 M2
SUPERFICIE ÚTIL TOTAL (SUT)	124,75 M2
APARCAMIENTO	22,50 M2
TERRAZAS	106,50 M2
SOLARIUM	46,50 M2
PISCINA	18,00 M2
SUPERFICIE TOTAL VIVIENDA	352,05 M2

PARCELA (280,10 M2), OCUPACIÓN EN PLANTA (77,30 M2)



CALLE LERMAN

